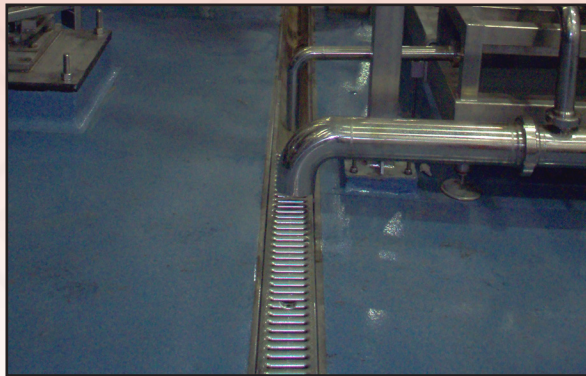


PolyDrain®

Manuel de drainage de surface pré-fabriquée



**Applications en matière de paysage
urbain**



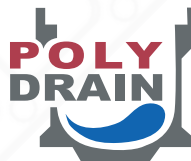
Applications dans l'industrie alimentaire



Applications industrielles

www.abtdrains.com

Solutions hydrauliques d'aujourd'hui



ABT, INC.

Advanced Building Technologies, Inc.

PolyDrain

ABT, Inc. est le fabricant de PolyDrain ; la norme en matière de drains de tranchées pré-fabriqués. Les architectes et ingénieurs expérimentés reconnaissent les avantages de PolyDrain pour une grande variété d'applications. Les drains de tranchée en béton polymère PolyDrain offrent au conseiller la précision et l'exactitude requises pour satisfaire aux exigences de résistance hydraulique et chimique.

Les caniveaux PolyDrain ont une longueur nominale d'un mètre (39,19 po, 3,27 pi). Les caniveaux standards ont une pente intégrée de 0,6%. Les 30 caniveaux standards sont positionnés séquentiellement dans l'ordre numérique de 010 à 300, créant ainsi une pente continue. Avec PolyDrain, il est possible de réaliser des parcours de presque n'importe quelle longueur, soit en variant l'emplacement des sorties, en intégrant des caniveaux non inclinés, et en utilisant les extensions de parois latérales PolyWall afin d'augmenter la profondeur. Les caniveaux peuvent être conçus avec des pièces de raccordement en T et des virages. Ceux-ci peuvent être fabriqués sur place à l'aide d'outils de coupe de qualité commerciale.

La formule PolyDrain®

Codes NFPA et l'inflammabilité

Les drains de tranchée sont souvent le point de collecte de liquides inflammables et de vapeurs plus lourdes que l'air, et peuvent contribuer à la propagation du feu. Choisir un drain de tranchée avec des propriétés appropriées de matériau est donc essentiel pour le cycle de vie du produit et pour la sécurité des habitants d'un bâtiment. Les produits en béton polyester-polymère d'ABT, Inc. sont désignés UL- 723 pour l'indice de feu Classe A. Exigez un produit classifié UL.

Formulations PolyDrain

En fonction de l'effluent et de l'environnement chimique, ABT propose deux formulations de composition pour les caniveaux PolyDrain. Toutes deux offrent une résistance et une durabilité supérieures, ainsi que des avantages de coût par rapport aux matériaux alternatifs. Les caniveaux PolyDrain standards sont fabriqués à partir de PolyDyn®, une formulation avancée d'agrégats de quartz sélectionnés, et de matériaux de remplissage inertes liés ensemble dans une résine polyester de haute qualité. Cette formulation convient aux applications extérieures et intérieures. Lorsqu'une plus grande résistance chimique est requise, ABT propose PolyDrain dans une formulation spéciale appelée PolyChampion®, qui contient les mêmes matériaux de remplissage et de quartz que la formulation PolyDyn®, mais avec un liant en résine vinylester de première qualité. Cette formulation résiste à une plus large gamme de sels corrosifs, de carburants, d'acides et d'alcalis.

Une analyse comparative

Fluide	PolyDyn	PolyChampion	Ciment Portland
Eau	✓	✓	Perméable
Essence	✓	✓	Perméable
Diesel	✓	✓	Perméable
Carburant d'aviation	✓	✓	Perméable
Huile hydraulique	✓	✓	Perméable
Mazout	✓	✓	Perméable
Liquide hydraulique	✓	✓	Perméable
Huile de moteur	✓	✓	Perméable
Eau de mer	✓	✓	Perméable
Acides		✓	Se corrode
Sels de déglacage	✓	✓	Se corrode

Le béton polymère résiste au sel, à l'huile, au gaz, aux eaux usées, à la plupart des acides et à plusieurs alcalins. Il est donc excellent pour le transport de produits chimiques, le lavage sous pression et la transformation d'aliments, ainsi que pour de nombreuses autres applications.

Propriétés physiques du béton polyester-polymère Thermoset PolyDyn®

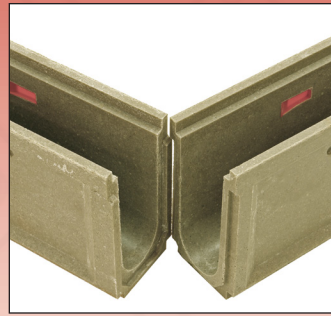
Propriété	Méthode d'essai	Valeur
Résistance à la compression	ASTM C579	14 000 psi minimum
Résistance à la flexion	ASTM C580	4 000 psi minimum
Résistance à la traction	ASTM C307	2 000 psi minimum
Absorption d'humidité	ASTM D570	0,1% maximum
Résistance chimique	ASTM C267	Fluides automobiles - PASS
Gel / dégel (1 600 cycles)	ASTM C666	Aucune perte de poids
Résistance au développ. de champignons	ASTM G21	Pas de croissance de moisissures
Propagation de la flamme - UL/ULC	UL 723	Classe A

Caniveaux à rayon pré-incliné



Les caniveaux PolyDrain standards ont une pente intégrée de 0,6 % avec un fond à rayon lisse et une largeur de tranchée de 4 pouces. Ces caractéristiques fournissent une excellente efficacité hydraulique. Sans aucune pente, une vitesse d'auto-nettoyage de 3,5 pieds par seconde est obtenue lorsque les caniveaux sont pleins.

Joint d'emboîtement



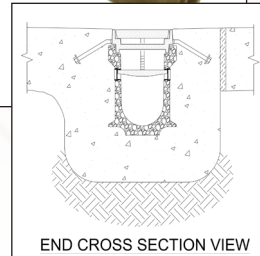
Les caniveaux PolyDrain sont munis de joints à rainures et languette qui s'emboîtent, et qui servent à deux fonctions importantes. D'abord, ils aident à maintenir un bon alignement des caniveaux lors du versement. Ensuite, ils aident à sécuriser les connexions des caniveaux pour empêcher le déplacement des fluides hors du système. ABT assure une gamme de produits d'étanchéité qui peuvent être appliqués sur les caniveaux lorsqu'un système étanche est nécessaire.

Nervures d'ancrage



Les caniveaux PolyDrain sont dotés de nervures d'ancrage pleine longueur de chaque côté du caniveau, à la base du mur latéral. Ces nervures d'ancrage assurent un verrouillage mécanique sans risque de se détacher du béton environnant.

Cadre d'ancrage indépendant



Les cadres ancrés de façon indépendante transfèrent les charges dynamiques directement dans le béton d'encapsulation et les caniveaux sont ancrés mécaniquement par la nervure sur toute la longueur. De cette façon, la charge des roues ne crée pas de tension sur le caniveau et celui-ci reste en sécurité dans le béton.

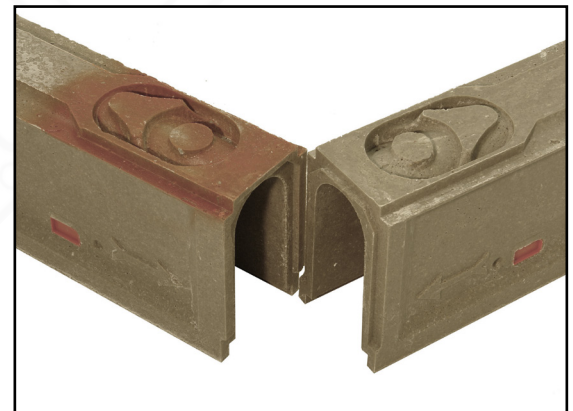
Extensions des murs latéraux PolyWall®



Les extensions des murs latéraux PolyWall I et II permettent au concepteur ou à l'entrepreneur de prolonger un caniveau en pente continue de 30 m (98,1 pi) à 90 m (294,3 pi) sans avoir besoin d'un bassin de captation ou d'une sortie.

Une série de caniveaux spécialement modifiés qui s'adressent aux difficultés rencontrées lorsque deux caniveaux en pente convergent là où une sortie verticale est nécessaire. Pour chaque caniveau de sortie (050, 100, 150, 200, 250 et 300), un caniveau GenderMender est moulé avec un joint à emboîtement femelle au point bas. Cette caractéristique permet un alignement correct des caniveaux et élimine la fabrication sur le site pour ces configurations de drainage central.

Canneveau de sortie GenderMender



Conception du PolyDrain

Le système de drainage de tranchées PolyDrain

Le système de drainage de tranchées PolyDrain est composé de 30 caniveaux inclinés emboîtés et de 4 caniveaux non inclinés. Les caniveaux non inclinés peuvent être insérés à des intervalles spécifiques afin de prolonger la longueur des caniveaux. Des bassins de captation, des plaques de sortie horizontales, des plaques d'extrémité fermées et des adaptateurs de plaques de sortie verticales peuvent être installés aux endroits désignés. Les plaques d'extrémité fermées mettent fin au parcours des caniveaux. Afin de déterminer le nombre de caniveaux requis, simplement diviser la superficie en pieds par 3,27.

Les caniveaux PolyDrain ont une longueur nominale de 39,19 po, 3,27 pi. Les caniveaux standards ont une pente intégrée de 0,6 %. Les 30 caniveaux standards sont positionnés de façon séquentielle par ordre numérique de 010 à 300, créant un parcours de caniveau en pente continue. Avec PolyDrain, des parcours de presque n'importe quelle longueur sont possibles, en changeant l'emplacement des sorties, en intégrant des caniveaux non inclinés et en utilisant des extensions de parois latérales PolyWall pour une plus grande profondeur. Les caniveaux peuvent être conçus avec des intersections ou des onglets et fabriqués sur place à l'aide d'outils de coupe de qualité commerciale.

Spécifications des caniveaux

Utilisez ce tableau pour estimer les capacités d'écoulement et les élévations inversées. Ajoutez un minimum de 4" aux profondeurs totales afin d'estimer l'excavation nécessaire, ou tel que recommandé par l'ingénieur en structure. La profondeur réelle de l'excavation dépend de l'épaisseur de la dalle ou du revêtement. Lorsque vous utilisez les systèmes de cadre et de grille de la série 510, ajoutez 31 mm (1,2 po) aux profondeurs globales.

Remarque :

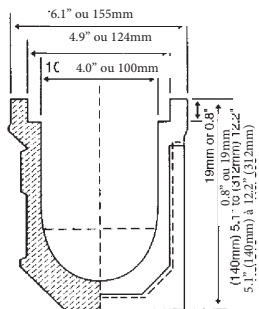
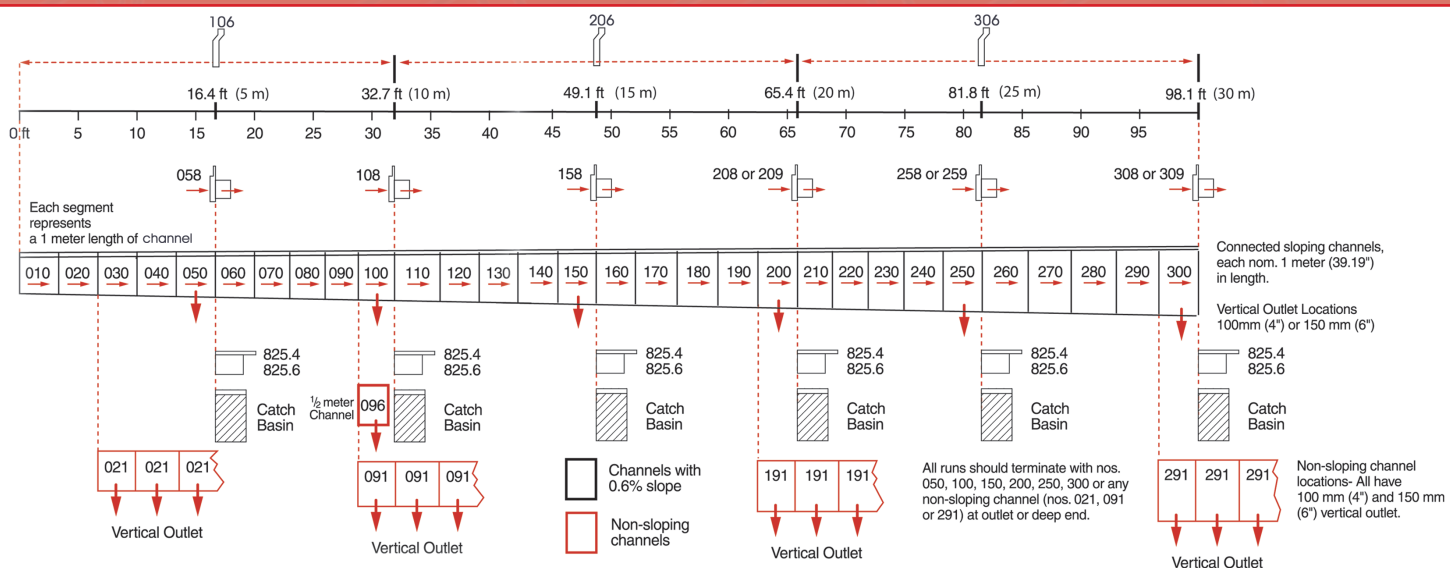
- Toujours commencer par le caniveau de sortie approprié, en allant vers l'extrémité peu profonde.

Remarques :

- Soustraire 25 mm (1 po) des profondeurs minimales et maximales indiquées pour obtenir les élévations inversées.
- Les numéros de pièces en rouge indiquent des caniveaux non inclinés.
- Les données hydrauliques n'ont pas de dispositif de verrouillage de la grille dans la zone d'écoulement.
- Les systèmes PolyDrain peuvent être étendus sur de plus grandes longueurs avec l'insertion d'un nombre quelconque de caniveaux non inclinés (No. 021, 091, 096, 191, et 291) aux endroits appropriés, ou par l'ajout d'extensions de parois latérales PolyWall.

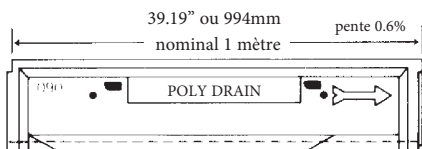
n=0.010

No. pièce	Caniveau uniquement				Caniveau avec PolyWall I				Caniveau avec PolyWall II				No. pièce
	Profondeur totale du caniveau en po (cm)		Débit maximal gpm (lpm)	Poids en lbs (kg)	Profondeur totale du caniveau en po (cm)		Débit maximal gpm (lpm)	Poids en lbs (kg)	Profondeur totale du caniveau en po (cm)		Débit maximal gpm (lpm)	Poids en lbs (kg)	
	Minimum	Maximum			Minimum	Maximum			Minimum	Maximum			
010	5.1 (12.9)	5.3 (13.5)	106.7 (403.8)	31.1 (14.1)	12.2 (30.9)	12.4 (31.5)	389.9 (1476.1)	82.9 (37.6)	19.3 (48.9)	19.5 (49.5)	678.3 (2567.6)	106.5 (46.3)	010
020	5.3 (13.5)	5.6 (14.1)	115.8 (438.3)	32.8 (14.9)	12.4 (31.5)	12.6 (32.1)	399.5 (1512.4)	84.6 (38.4)	19.5 (49.5)	19.7 (50.1)	687.9 (2604.1)	108.2 (47.1)	020
021	5.6 (14.1)	5.6 (14.1)	—	32.0 (14.5)	12.6 (32.1)	12.6 (32.1)	—	83.8 (38.0)	19.7 (50.1)	19.7 (50.1)	—	107.4 (46.7)	021
030	5.6 (14.1)	5.8 (14.7)	125.0 (473.1)	33.6 (15.2)	12.6 (32.1)	12.9 (32.7)	409.1 (1548.7)	85.4 (38.7)	19.7 (50.1)	20.0 (50.7)	697.6 (2640.5)	109.0 (47.4)	030
040	5.8 (14.7)	6.0 (15.3)	134.2 (508.0)	34.3 (15.5)	12.9 (32.7)	13.1 (33.3)	418.7 (1584.9)	86.1 (39.0)	20.0 (50.7)	20.2 (51.3)	707.2 (2677.0)	109.7 (47.7)	040
050	6.0 (15.3)	6.3 (15.9)	143.5 (543.0)	33.8 (15.3)	13.1 (33.3)	13.3 (33.9)	428.3 (1621.2)	85.6 (38.8)	20.2 (51.3)	20.4 (51.9)	716.8 (2713.5)	109.2 (47.5)	050
060	6.3 (15.9)	6.5 (16.5)	152.7 (578.2)	35.2 (16.0)	13.3 (33.9)	13.6 (34.5)	437.9 (1657.6)	87.0 (39.5)	20.4 (51.9)	20.7 (52.5)	726.5 (2750.0)	110.6 (48.2)	060
070	6.5 (16.5)	6.7 (17.1)	162.1 (613.5)	36.2 (16.4)	13.6 (34.5)	13.8 (35.1)	447.5 (1693.9)	88.0 (39.9)	20.7 (52.5)	20.9 (53.1)	736.1 (2786.4)	111.6 (48.6)	070
080	6.7 (17.1)	7.0 (17.7)	171.4 (648.9)	37.0 (16.8)	13.8 (35.1)	14.0 (35.7)	457.1 (1730.2)	88.8 (40.3)	20.9 (53.1)	21.1 (53.7)	745.7 (2822.9)	112.4 (49.0)	080
090	7.0 (17.7)	7.2 (18.3)	180.8 (684.3)	38.0 (17.2)	14.0 (35.7)	14.3 (36.3)	466.7 (1766.5)	89.8 (40.7)	21.1 (53.7)	21.4 (54.3)	755.4 (2859.4)	113.4 (39.4)	090
091	7.2 (18.3)	7.2 (18.3)	—	37.4 (17.0)	14.3 (36.3)	14.3 (36.3)	—	89.2 (40.5)	21.4 (54.3)	21.4 (54.3)	—	112.8 (49.2)	091
096	7.2 (18.3)	7.2 (18.3)	—	20.1 (9.1)	14.3 (36.3)	14.3 (36.3)	—	71.9 (32.6)	21.4 (54.3)	21.4 (54.3)	—	95.5 (41.3)	096
100	7.2 (18.3)	7.4 (18.9)	190.2 (719.9)	37.6 (17.1)	14.3 (36.3)	14.5 (36.9)	476.3 (1802.9)	89.4 (40.6)	21.4 (54.3)	21.6 (54.9)	765.0 (2895.9)	113.0 (49.3)	100
110	7.4 (18.9)	7.7 (19.5)	199.6 (755.5)	39.8 (18.1)	14.5 (36.9)	14.8 (37.5)	485.9 (1839.2)	91.6 (41.5)	21.6 (54.9)	21.9 (55.5)	774.7 (2932.4)	115.2 (50.3)	110
120	7.7 (19.5)	7.9 (20.1)	209.0 (791.2)	40.6 (18.4)	14.8 (37.5)	15.0 (38.1)	495.5 (1875.6)	92.4 (41.9)	21.9 (55.5)	22.1 (56.1)	784.3 (2968.9)	116.0 (50.6)	120
130	7.9 (20.1)	8.2 (20.7)	218.5 (826.9)	42.4 (19.2)	15.0 (38.1)	15.2 (38.7)	505.1 (1912.0)	94.2 (42.7)	22.1 (56.1)	22.3 (56.7)	793.9 (3005.4)	117.8 (51.4)	130
140	8.2 (20.7)	8.4 (21.3)	227.9 (862.7)	42.8 (19.4)	15.2 (38.7)	15.5 (39.3)	514.7 (1948.4)	94.6 (42.9)	22.3 (56.7)	22.6 (57.3)	803.6 (3041.9)	118.2 (51.6)	140
150	8.4 (21.3)	8.6 (21.9)	237.4 (898.6)	42.6 (19.3)	15.5 (39.3)	15.7 (39.9)	524.3 (1984.7)	94.4 (42.8)	22.6 (57.3)	22.8 (57.9)	813.2 (3078.4)	118.0 (51.5)	150
160	8.6 (21.9)	8.9 (22.5)	246.9 (934.4)	44.2 (20.0)	15.7 (39.9)	15.9 (40.5)	533.9 (2021.1)	96.0 (43.5)	22.8 (57.9)	23.0 (58.5)	822.9 (3114.9)	119.6 (52.3)	160
170	8.9 (22.5)	9.1 (23.1)	256.3 (970.4)	45.1 (20.5)	15.9 (40.5)	16.2 (41.1)	543.5 (2057.5)	96.9 (44.0)	23.0 (58.5)	23.3 (59.1)	832.5 (3151.4)	120.5 (52.7)	170
180	9.1 (23.1)	9.3 (23.7)	265.8 (1006.3)	46.1 (20.9)	16.2 (41.1)	16.4 (41.7)	553.2 (2093.9)	97.9 (44.4)	23.3 (59.1)	23.5 (59.7)	842.1 (3187.9)	121.5 (53.1)	180
190	9.3 (23.7)	9.6 (24.3)	275.4 (1042.3)	46.8 (21.2)	16.4 (41.7)	16.7 (42.3)	562.8 (2130.3)	98.6 (44.7)	23.5 (59.7)	23.7 (60.3)	851.8 (3224.4)	122.2 (53.4)	190
191	9.6 (24.3)	9.6 (24.3)	—	46.6 (21.1)	16.7 (42.3)	16.7 (42.3)	—	98.4 (44.6)	23.7 (60.3)	23.7 (60.3)	—	122.0 (53.3)	191
200	9.6 (24.3)	9.8 (24.9)	284.9 (1078.3)	46.9 (21.3)	16.7 (42.3)	16.9 (42.9)	572.4 (2166.8)	98.7 (44.8)	23.7 (60.3)	24.0 (60.9)	861.4 (3260.9)	122.3 (53.5)	200
210	9.8 (24.9)	10.0 (25.5)	294.4 (1114.4)	48.6 (22.0)	16.9 (42.9)	17.1 (43.5)	582.0 (2203.2)	100.4 (45.5)	24.0 (60.9)	24.2 (61.5)	871.1 (3297.4)	124.0 (54.2)	210
220	10.0 (25.5)	10.3 (26.1)	303.9 (1150.5)	49.8 (22.6)	17.1 (43.5)	17.4 (44.1)	591.6 (2239.6)	101.6 (46.1)	24.2 (61.5)	24.4 (62.1)	880.7 (3333.9)	125.2 (54.8)	220
230	10.3 (26.1)	10.5 (26.7)	313.5 (1186.6)	50.0 (22.7)	17.4 (44.1)	17.6 (44.7)	601.3 (2276.0)	101.8 (46.2)	24.4 (62.2)	24.7 (62.7)	890.4 (3370.4)	125.4 (54.9)	230
240	10.5 (26.7)	10.7 (27.3)	323.0 (1222.7)	51.5 (23.4)	17.6 (44.7)	17.8 (45.3)	610.9 (2312.5)	103.3 (46.9)	24.7 (62.7)	24.9 (63.3)	900.0 (3406.9)	126.9 (55.6)	240
250	10.7 (27.3)	11.0 (27.9)	332.6 (1258.9)	50.5 (22.9)	17.8 (45.3)	18.1 (45.9)	620.5 (2348.9)	102.3 (46.4)	24.9 (63.3)	25.2 (63.9)	909.7 (3443.4)	125.9 (55.1)	250
260	11.0 (27.9)	11.2 (28.5)	342.1 (1295.0)	52.4 (23.7)	18.1 (45.9)	18.3 (46.5)	630.1 (2385.3)	104.2 (47.2)	25.2 (63.9)	25.4 (64.5)	919.3 (3480.0)	127.8 (55.9)	260
270	11.2 (28.5)	11.5 (29.1)	351.7 (1331.2)	53.0 (24.0)	18.3 (46.5)	18.5 (47.1)	639.8 (2421.8)	104.8 (47.5)	25.4 (64.5)	25.6 (65.1)	929.0 (3516.5)	128.4 (56.2)	270
280	11.5 (29.1)	11.7 (29.7)	361.2 (1367.4)	54.5 (24.7)	18.5 (47.1)	18.8 (47.7)	649.4 (2458.2)	106.3 (48.2)	25.6 (65.1)	25.9 (65.7)	938.6 (3553.0)	129.9 (56.9)	280
290	11.7 (29.7)	11.9 (30.3)	370.8 (1403.6)	54.9 (24.9)	18.8 (47.7)	19.0 (48.3)	659.0 (2494.7)	106.7 (48.4)	25.9 (65.7)	26.1 (66.3)	948.2 (3589.5)	130.3 (57.1)	290
291	11.9 (30.3)	11.9 (30.3)	—	53.4 (24.2)	19.0 (48.3)	19.0 (48.3)	—	105.2 (47.7)	26.1 (66.3)	26.1 (66.3)	—	128.8 (56.4)	291
300	11.9 (30.3)	12.2 (30.9)	380.4 (1439.9)	55.6 (25.3)	19.0 (48.3)	19.3 (48.9)	668.7 (2531.2)	107.4 (48.7)	26.1 (66.3)	26.3 (66.9)	957.9 (3626.0)	131.0 (57.4)	300



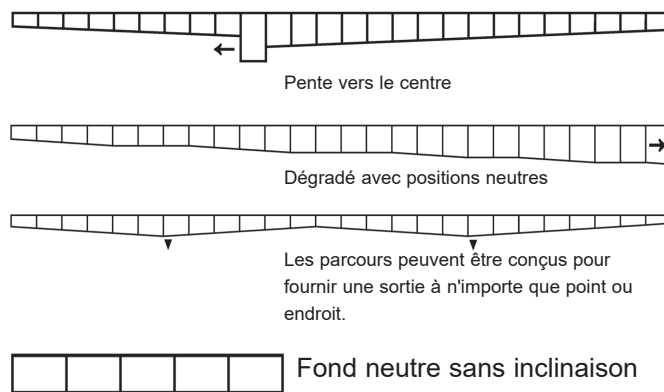
Profondeur totale minimale (No. 010) 5.1 po (128 mm)
 Profondeur totale maximale (No. 300) 12.2 po (309 mm)
 Largeur intérieure supérieure (tous les caniveaux) 4.0 po (100mm)
 Section transversale zone d'écoul. max. 39.9 po² (25,400 mm²)
 Longueur du système de pente 98.1 pi (30 m)
 Épaisseur du fond du caniveau 1.0 po (nom.) (20 mm)

Les systèmes PolyDrain peuvent être étendus à des longueurs plus grandes avec l'insertion d'un nombre quelconque de caniveaux sans pente (No. 021, 091, 096, 191, et 291) aux endroits appropriés, ou par l'ajout d'extensions de parois latérales PolyWall.

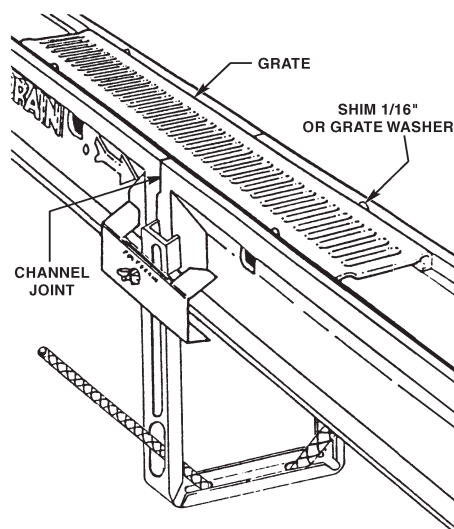
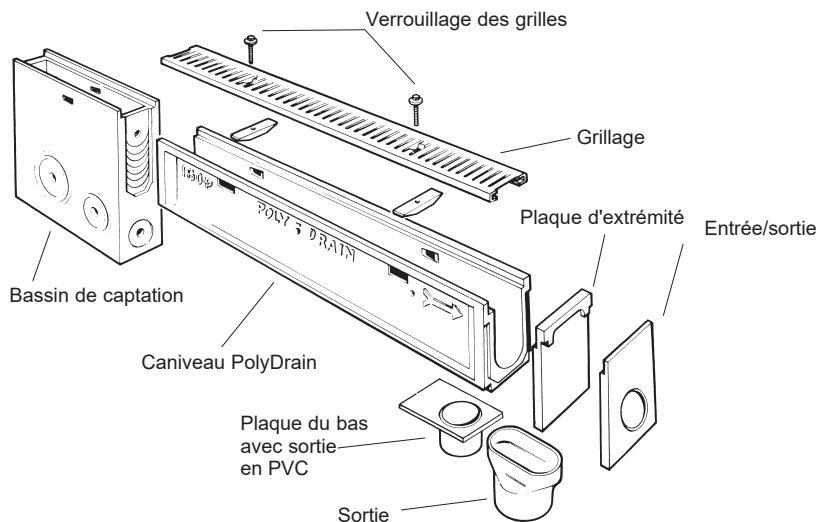


Les extensions de parois latérales PolyWall I et II permettent au concepteur ou à l'entrepreneur de prolonger un caniveau à pente continue de 30 m (98,1 pi) à 90 m (294,3 pi) sans avoir besoin d'un bassin de captation ou d'une sortie.

Variations du parcours



Système typique PolyDrain



Grilles PolyDrain

Grilles thermoplastiques série 300

Grilles ornementales en thermoplastique

No. pièce	Matériau	Classe de charge	Longueur po (m)	Poids lbs	Dispositif de verrouillage
2336	Thermoplastique "Herringbone"	A	19.60 (0.5)	1.1	2840A.25A
Couleurs de stock: Noir					
Appelez pour les couleurs disponibles					
2338	Thermoplastique "Longitudinal"	A	19.60 (0.5)	1.1	2840DA



2336 "Herringbone"



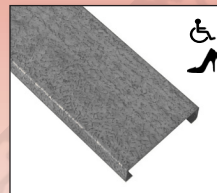
2338 "Longitudinal"

Grilles estampillées série 400

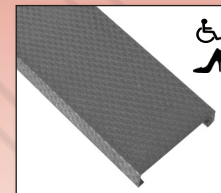
Couvertures solides

No. pièce	Matériau	Classe de charge	Longueur po (m)	Poids lbs	Dispositif de verrouillage
2404	Couverture solide, lisse	A	39.19 (1.0)	6	2810A
2406	Couverture solide, en relief	A	39.19 (1.0)	6	2810A
2444	Acier inoxydable 18-8, lisse	A	39.19 (1.0)	7	2840A
2446	Acier inoxydable 18-8, en relief	A	39.19 (1.0)	7	2840A

- les couvercles ci-dessus sont disponibles en longueurs de 1/2 m -



Couverture solide - lisse

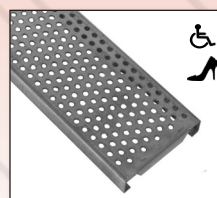


Couverture solide - en relief

Grilles perforées à l'épreuve des talons

No. pièce	Matériau	Classe de charge	Longueur po (m)	Poids lbs	Dispositif de verrouillage
2410	Galvanisé perforé	A	39.19 (1.0)	6	2810A
2452	Acier inoxydable 18-8	A	39.19 (1.0)	6	2840A

- les couvercles ci-dessus sont disponibles en longueurs de 1/2 m -



Perforées - à l'épreuve des talons



À fentes

Grilles perforées renforcées à l'épreuve des talons

No. pièce	Matériau	Classe de charge	Longueur po (m)	Poids lbs	Dispositif de verr.
2412	Acier galvanisé	C	39.19 (1.0)	8	2810A
2412.19	Acier galvanisé, 19 raidisseurs	D	39.19 (1.0)	10	2810A
2454	Acier inoxydable	C	39.19 (1.0)	8	2840A
2454.19	Acier inoxydable, 19 raidisseurs	D	39.19 (1.0)	10	2840A
2486	Laiton	B	39.19 (1.0)	8	2892A

- les couvercles ci-dessus sont disponibles en longueurs de 1/2 m -



Exemple : Dessous renforcé

Grilles à fentes en acier

No. pièce	Matériau	Classe de charge	Longueur po (m)	Poids lbs	Dispositif de verrouillage
2420	Acier galvanisé	B	39.19 (1.0)	6	2811A
2440	Acier inoxydable	B	39.19 (1.0)	6	2841A
2420PG	Acier galvanisé	B	39.19 (1.0)	6	811A

- les couvercles ci-dessus sont disponibles en longueurs de 1/2 m -

Grilles à fentes en acier renforcées

No. pièce	Matériau	Classe de charge	Longueur po (m)	Poids lbs	Dispositif de verrouillage
2422	Acier galvanisé	C	39.19 (1.0)	8	2811A
2422.19	Acier galvanisé	D	39.19 (1.0)	8	2811A
2442	Acier inoxydable	C	39.19 (1.0)	8	2841A
2442.19	Acier inoxydable	D	39.19 (1.0)	8	2841A

- les couvercles ci-dessus sont disponibles en longueurs de 1/2 m -



Grille de pavage



Cadre d'extrémité 2468.SSHD

Grille de pavage

No. pièce	Matériau	Classe de charge	Longueur po (m)	Poids lbs	Dispositif de verrouillage
2420PG	Acier galvanisé	A	19.60 (0.5)	12	2811A
2440PG	Acier inoxydable	A	19.60 (0.5)	12	2841A

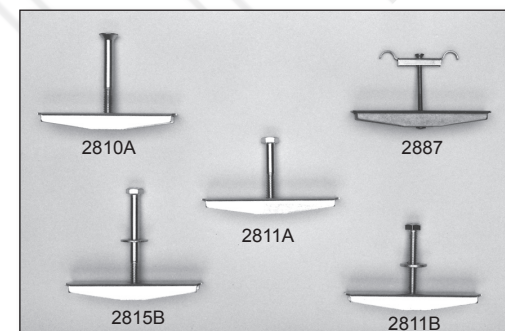
- les couvercles ci-dessus sont disponibles en longueurs de 1/2 m -

Système de chariot élévateur en acier inoxydable très résistant

No. pièce	Matériau	Longueur po(m)	Poids lbs	Dispositif de verrouillage
2468.SSHD	Cadre & grille très résistants S.S.	19.60 (0.5)	12	2877.SSHD

Dispositifs de verrouillage

Les dispositifs de verrouillage de la grille sont recommandés pour les applications qui impliquent la circulation de véhicules, ou lorsque le vandalisme pourrait être un problème. Les dispositifs de verrouillage sont disponibles en acier inoxydable, laiton ou plaqué zinc. Le boulon est enfilé dans le verrou à bascule à travers le trou prévu dans la grille, avant l'installation de celle-ci. Au fur et à mesure que le boulon est serré, le verrou s'enclenche pour une installation mains-libres.



Exemples de dispositif de verrouillage



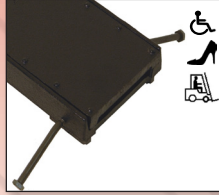
2501



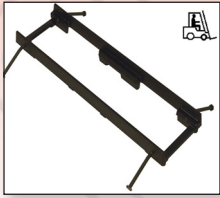
2502



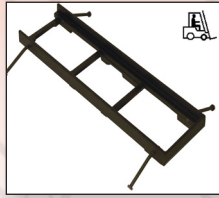
2504



2511AF



Cadre d'ancrage 2510AF



Cadre d'extrémité 2510MFFAF



2512AF



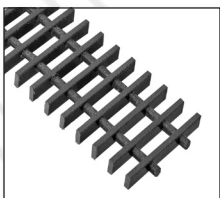
2514AF



New! 2532B Frame and Grate



Dispositif de verr.
Verrou de plaque Assemblage de verr. de boulon



2720 -FRP



2722 -FRP

Grilles en fonte à fentes séries 500

Couvercle solide en fonte ductile

No. pièce	Matériau	Classe de charge	Longueur po (m)	Poids lbs	Dispositif de verr.
2501	Fonte ductile	G	19.60 (0.5)	12	2811B

Grilles à fentes

No. pièce	Matériau	Classe de charge	Longueur po (m)	Poids lbs	Dispositif de verr.
2502	Fonte ductile	E	19.60 (0.5)	8	2811B

Grilles à fentes longitudinales

No. No.	Matériau	Classe de charge	Longueur po (m)	Poids lbs	Dispositif de verr.
2504	Fonte ductile	E	19.60 (0.5)	10	2811B

Cadres en fonte ductile 2510

No. pièce	Matériau*	Longueur po (m)	Poids lbs	Dispositif de verr.
2510AF	Fonte ductile	19.60 (0.5)	9	N/A
2510MFFAF	Fonte ductile	19.60 (0.5)	9	N/A

REMARQUE : Il en faut un à chaque extrémité, un à chaque té et deux aux virages à 90 degrés.

Cadre en fonte ductile & grille en fonte ductile 2510AF

No. pièce	Matériau	Classe de charge	Longueur po (m)	Poids lbs	Dispositif de verr.
2511AF	Cadre en fonte ductile et 2501	G	19.60 (0.5)	21	2815B
2512AF	Cadre en fonte ductile et 2502	E	19.60 (0.5)	15	2815B
2514AF	Cadre en fonte ductile et 2504	E	19.60 (0.5)	17	2815B

Nouveau ! Assemblage du cadre et de la grille 2530

No. pièce	Matériau*	Classe de charge	Longueur po (m)	Poids lbs	Dispositif de verr.
2532B	Cadre en fonte ductile et 2502	G	19.60 (0.5)	15	Par P.O.

*Toutes les grilles et tous les cadres en fonte ductile sont disponibles avec un revêtement galvanisé. Toutes les grilles ductiles et en fonte ont des cadres d'ancrage compatibles.

Grilles en fibre de verre séries 2700 (FRP)

No. pièce	Matériau	Classe de charge	Longueur po (m)	Poids lbs	Dispositif de verr.
2720	Vinylester FRP (barres sur des centres de 1 po)	B	39.19 (1.0)	4	2887
2722	Vinylester FRP (barres sur des centres de 0,6 po)	D	39.19 (1.0)	6	2887

Grilles en vinylester disponible en 1/2 mètre

Remarque :

- **A** Utilisez toujours un cadre lorsque vous prévoyez une circulation avec roues dures est prévue.
- **ABT** recommande un cadre ou un panneau de recouvrement lorsque une circulation pneumatique régulière ou fréquente est prévue.

Static Load Classification

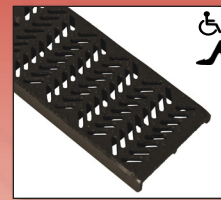
Load Class	A	B	C	D	E	F	G
Description	Light Duty	Medium Duty	Heavy Duty	Extra Heavy Duty	Extreme Heavy Duty	Airport Rated	Airport Rated
Typical Application	Pedestrian	Residential	Commercial	Industrial	Highway	Regional Airport	Port/Intermodal
Category Standard Basis	Industry Standard	Industry Standard	Federal A-A60005	AASHTO H-20	AASHTO HS-25	FAA AC-150	Industry Standard
Maximum Proof Load	6,000 Lbs	12,150 Lbs	25,000 Lbs	40,000 Lbs	50,000 Lbs	100,000 Lbs	200,000 Lbs
Proof Load Pressure	75 psi	150 psi	310 psi	494 psi	620 psi	Variable	2469 psi

- ADA Compliant** - Grate's slot width does not exceed 1/2 Inch in the predominant travel direction.
- Hard Tire Rated** - TFX rails, PDX rails, and PolyDrain frames are Hard Tire Fork Lift Rated to grate and encapsulation concrete load limits.
- Heel Proof Rated** - Grate's slot width does not exceed 5/16 Inch.
- Dynamic Load Rated** - Grates, rails, frames, and grate retention are designed for 0.7g transverse and longitudinally dynamic loads.
- Airport Rated** - Designed for both large vertical and dynamic loads. Common conditions in Airport, Port, and Intermodal applications.

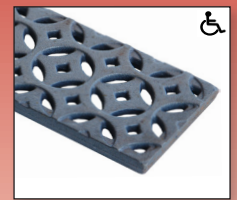
Grilles PolyDrain

Grilles ornementales en fonte ductile série 2509

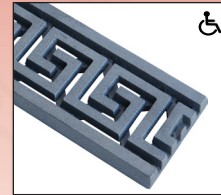
No. pièce	Matériau*	Classe de charge	Longueur po (m)	Poids lbs	Dispositif de verr.
2506	Fonte ductile "Herringbone"	E	19.60 (0.5)	7	2810A
2509	Fonte ductile "Imperial Star"	D	19.60 (0.5)	10	2810A
2509A	Fonte ductile "Maze"	D	19.60 (0.5)	10	2810A
2509B	Fonte ductile "River Wave"	D	19.60 (0.5)	10	2810A
2509C	Fonte ductile "Incan Myth"	D	19.60 (0.5)	10	2810A
2509D	Fonte ductile "Rain Drops"	D	19.60 (0.5)	10	2810A
2509E	Fonte ductile "Fern"	D	19.60 (0.5)	10	2810A
2509F	Fonte ductile "Picaso"	D	19.60 (0.5)	10	2810A
2509G	Fonte ductile "Smooth Stones"	D	19.60 (0.5)	10	2810A
2509H	Fonte ductile "Ocean Current"	D	19.60 (0.5)	10	2810A
2509J	Fonte ductile "Gears"	D	19.60 (0.5)	10	2810A
2509M	Fonte ductile "Rain Drop" résistant aux talons	D	19.60 (0.5)	10	2810A
2509N	Fonte ductile "Imperial Star" HP	D	19.60 (0.5)	10	2810A



2506 "Herringbone"



2509 "Imperial Star"



2509A "Maze"



2509B River "Wave"



2509C "Incan Myth"



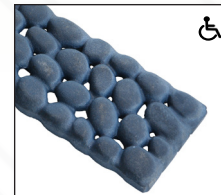
2509D "Rain Drops"



2509E "Fern"



2509F "Picaso"



2509G "Smooth Stones"



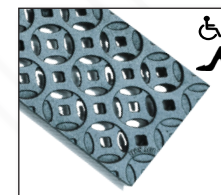
2509H "Ocean Current"



2509J "Gears"



2509M "Rain Drops" HP



2509N "Imperial Star" HP

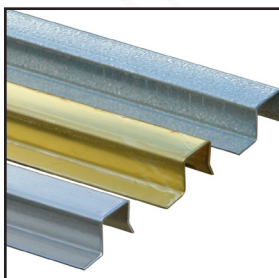
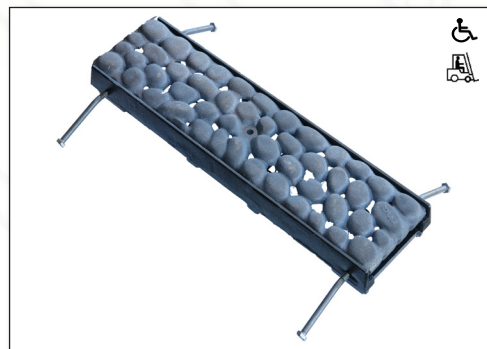
Assemblage cadre d'ancrage & grille ornementale séries 2519

No. pièce	Matériau	Classe de charge	Longueur po (m)	Poids lbs	Dispositif de verr.
2516	Cadre en fonte ductile et 2506	E	19.60 (0.5)	16	2810AXL
2519	Cadre en f. d. et 2509 "Imperial Star"	D	19.60 (0.5)	19	2810AXL
2519A	Cadre en f. d. et 2509A "Maze"	D	19.60 (0.5)	19	2810AXL
2519B	Cadre en f. d. et 2509B "River Wave"	D	19.60 (0.5)	19	2810AXL
2519C	Cadre en f. d. et 2509C "Incan Myth"	D	19.60 (0.5)	19	2810AXL
2519D	Cadre en f. d. et 2509D "Rain Drops"	D	19.60 (0.5)	19	2810AXL
2519E	Cadre en f. d. et 2509E "Fern"	D	19.60 (0.5)	19	2810AXL
2519F	Cadre en f. d. et 2509F "Picaso"	D	19.60 (0.5)	19	2810AXL
2519G	Cadre en f. d. et 2509G "Smooth Stones"	D	19.60 (0.5)	19	2810AXL
2519H	Cadre en f. d. et 2509H "Ocean Current"	D	19.60 (0.5)	19	2810AXL
2519J	Cadre en f. d. et 2509J "Gears"	D	19.60 (0.5)	19	2810AXL
2519M	Cadre en f. d. et 2509M "Rain Drops" HP	D	19.60 (0.5)	19	2810AXL
2519N	Cadre en f. d. et 2509N "Imperial Star" HP	D	19.60 (0.5)	19	2810AXL

*Toutes les grilles et tous les cadres en fonte ductile sont disponibles sans revêtement, recouverts d'époxy et galvanisés. Toutes les grilles ductiles et en fonte ont des cadres d'ancrage compatibles.

Ex. de cadre

Cadre en fonte ductile 2510 et 2509G "Smooth Stones"



Panneaux de recouvrement

Les panneaux de recouvrement sont fabriqués en acier galvanisé, acier inoxydable ou en laiton, et peuvent être appliqués à tout caniveau standard. Ils couvrent et protègent le bord du caniveau dans des applications à circulation moyenne. Lorsque l'esthétique visuelle est importante, les panneaux de recouvrement améliorent l'apparence des caniveaux PolyDrain. (Les panneaux de recouvrement pour les plaques d'extrémité sont disponibles).

Accessoires PolyDrain



Grands bassins de captation 2610-2611

Les grands bassins de captation 2610-2611 de PolyDrain sont conçus pour supporter de grands volumes de fluides. Des sceaux à déchets amovibles en acier inoxydable ou galvanisés sont disponibles et une grille et un cadre en font sont inclus. Les bassins de captation mesurent 19,6 po de long et 12,8 pouces de large et ils ont des découpes préformées pour l'insertion de caniveaux et des sorties de 6 po (150 mm) sur les quatre côtés du bassin, quoique d'autres formats de tuyaux puissent être adaptés au bassin de captation, selon les besoins. Les grands bassins de captation PolyDrain sont empilables ce qui permet une installation à n'importe quelle profondeur.

Grilles série 2600

Grilles pour les bassins de captation série 2600

No. pièce	Matériau	Classe de charge	Longueur po (m)
2604	Fonte ductile à fentes	E	18.87 (0.48)
2616	Couvercle solide - acier	D	18.87 (0.48)
2616.506	Herringbone résistant aux talons	C	18.87 (0.48)
2616.504	Fentes longitudinales	C	18.87 (0.48)
2604.SSHD	Acier inoxydable	D	18.87 (0.48)
2604.FRP	Fibre de verre	B	18.87 (0.48)

Entrées, sorties et embouts

Toutes les plaques horizontales de 4 pouces (100 mm) ont une capacité d'entrée ou de sortie. En tant que sorties, elles s'adaptent à l'extrémité aval de chaque cinquième caniveau, ou comme entrées, à l'extrémité amont du caniveau suivant. Toutes les plaques de 4 pouces (100 mm) sont fabriquées avec un manchon en PVC pour supporter un tuyau SCH40 ou SDR35. Les plaques de sortie de 6 pouces (150 mm) sont fabriquées avec un adaptateur de caniveau spécial. Les plaques de sortie verticales s'adaptent aux découpes de chacun des caniveaux de sortie. Des sorties de 8 et 12 po sont également disponibles.

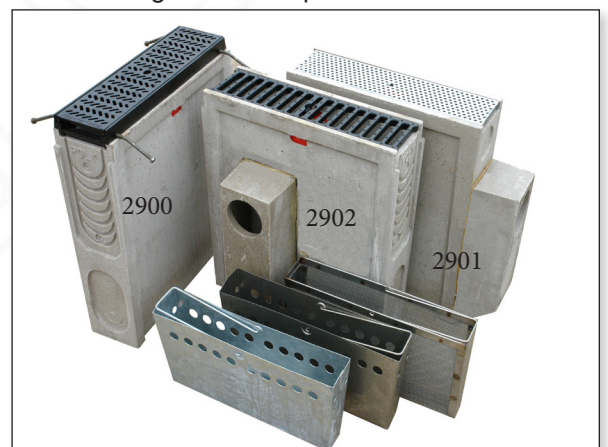


Le PolyDrain Shallow

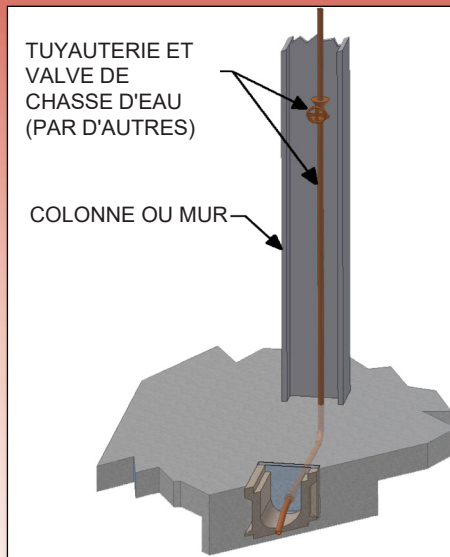
Le PolyDrain Shallow offre une solution de drainage pratique et économique lorsque les restrictions de profondeur de la dalle exigent un caniveau peu profond. Le Shallow est équipé de notre système de verrouillage exclusif "Red Dot" et peut supporter toute grille standard PolyDrain. Des jambes de support spéciales se fixent aux parois latérales du caniveau et accélèrent l'installation. Des plaques d'extrémité solides et des connecteurs de sortie verticaux sont également disponibles.

Petit bassin de captation série 2900

Les bassins de captation de la série 2900 de PolyDrain ont les mêmes dimensions extérieures que les caniveaux PolyDrain standards. Ils sont conçus pour supporter des extensions de parois latérales, et peuvent être positionnés n'importe où dans un caniveau. Les bassins de captation de la série 2900 sont disponibles avec des sceaux à déchets en acier inoxydable ou galvanisé faciles à enlever et peuvent supporter toute la gamme des systèmes d'incrustation verrouillables ou des systèmes à cadre et grille. Ils sont disponibles avec des trappes d'air vicié si nécessaire.



Accessoires PolyDrain



PolyJet

Le kit PolyJet est une façon facile d'entretenir les systèmes de drainage de tranchées en ajoutant un raccordement d'eau à l'extrémité de la tranchée. Les kits PolyJet sont maintenant disponibles avec une plaque d'extrémité, un embout de raccordement, un anneau de retenue et des connecteurs de tuyau. Le kit PJ306 est compatible avec toutes les tailles de caniveaux PolyDrain. L'embout 306 s'adapte au caniveau le plus profond mais le trou du tuyau est situé pour le caniveau le moins profond. Un tuyau en cuivre souple de Ø 1/2" par 6" de long passe dans le trou de l'embout et permet de diriger le flux d'écoulement pour un nettoyage optimal avec un minimum d'éclaboussures.

L'anneau de retenue maintient le tuyau en cuivre en place pendant la mise en place du béton.

Les raccords inclus sont Ø 1/2" NPT mâle, Ø 1/2" NPT femelle et Ø 1/2" raccord souder. Retirez toute longueur excédentaire de l'embout si celle-ci cause des complications lors de l'installation.



Applicateurs PolySeal

PolySeal 1:

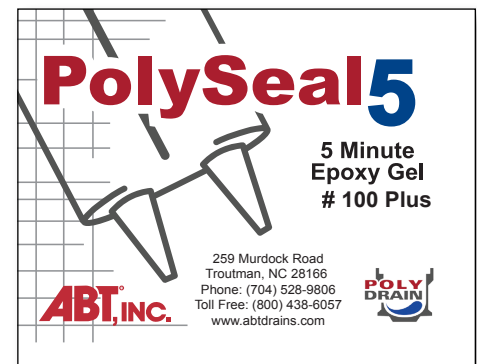
Un polyuréthane monocomposant flexible dans un tube de calfeutrage standard, utilisé comme produit d'étanchéité à usage général pour les applications d'eaux grises.

PolySeal 4:

Époxy bi-composant à haute résistance chimique avec un embout de mélange fixe. Il s'agit d'un scellant sans affaissement avec un temps de prise de 5 minutes, idéal pour les fluides automobiles et la plupart des nettoyants.

PolySeal 5:

Époxy à prise rapide, haute résistance, utilisé pour les conditions corrosives extrêmes. Des coupons test sont nécessaires afin de vérifier la résistance chimique pour des applications spécifiques. Il est recommandé pour le scellement des joints dans les installations PolyChampion et idéal pour coller toutes les fabrications et les onglets PolyDrain. PolySeal 5 nécessite un embout de mélange fixe.



Accessoires PolyDrain

Ruban couvre-grilles

Le ruban couvre-grilles est idéal pour garder les grilles propres pendant l'installation. Disponible en rouleaux de 200 pieds.



Pelle à drain

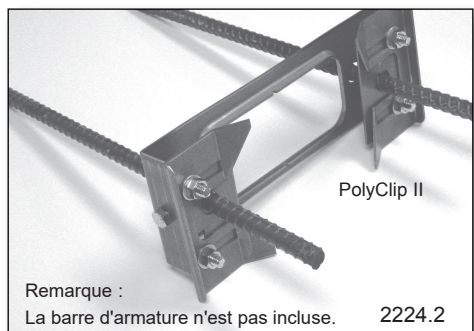
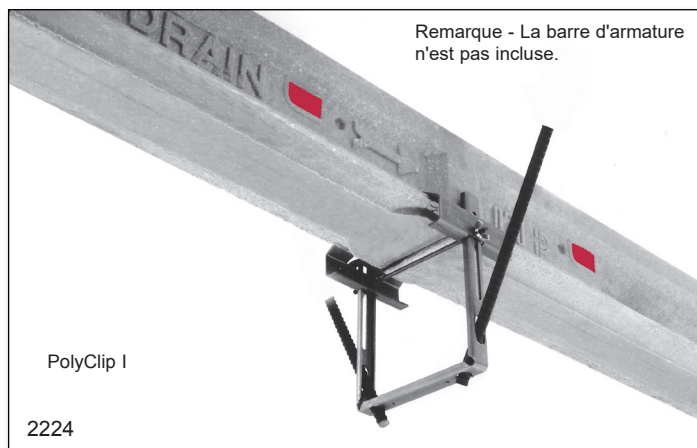
La pelle à drain Polydrain s'adapte au fond du caniveau PolyDrain.



Outils d'aides à l'installation PolyClip

Outils d'aides à l'installation PolyClip I

PolyClip a été développé pour accélérer l'installation des caniveaux et rendre leur assemblage plus sûr avant la coulée. PolyClip se compose de : deux crochets de sécurisation spéciaux (un pour chaque côté du caniveau); une jambe en forme de U "anti-flottant" qui sert à maintenir une bonne hauteur et à empêcher les caniveaux de flotter pendant la coulée; et un boulon de sécurisation pour maintenir l'ensemble de l'appareil attaché au caniveau.



Installation du PolyClip II

Les PolyClips sont installés aux joints des caniveau. L'ajustement de la hauteur est possible en desserrant le boulon de serrage et en faisant glisser les supports de base vers le haut ou vers le bas sur les jambes de la barre d'armature. L'ajustement latéral et longitudinal ainsi que la rétention sont effectués en positionnant et en serrant les clips de réglage sur le dessus du dispositif d'installation.

PolyDrain®

Manuel de drainage de surface pré-fabriqu

Visitez notre site Web, www.abtdrains.com, pour les nouveautés, spécifications et mises à jour du catalogue.

ABT, INC. World Leader in Surface Drainage Solutions

Home About Us Commercial Industrial Transportation Residential Technical Catalogs Installation Contact

TRENCH FORMER®

- TrenchFormer® TFX 6" - 24"
- TrenchFormer-MHD
- TrenchFormer-XHD

POLY DRAIN®

- PolyDrain
- PolyDrain PDX 6" - 24"
- Interceptor
- Interceptor Super-Slope
- PolyDrain Shallow
- Paver Grate
- Vector Drain
- Poly Duct
- Poly Self

FIRST FLUSH®

- Trench Former FF
- PolyDrain FF
- Oil-Water Separator
- Sandtrap

Light Rail Platform - PolyDrain



AVIS DE NON-RESPONSABILITÉ : Le client et ses architectes, ingénieurs, consultants et autres professionnels sont entièrement responsables de la sélection, de l'installation et de l'entretien de tout produit acheté auprès d'ABT, et SAUF DANS LES CAS EXPRESSEMENT PRÉVUS DANS LES GARANTIES STANDARD D'ABT, ABT NE DONNE AUCUNE GARANTIE, EXPLICITE OU IMPLICITE, CONCERNANT L'ADAPTABILITE, LA CONCEPTION, LA VALEUR MARCHANDE OU L'ADÉQUATION DU PRODUIT POUR L'APPLICATION DU CLIENT. Des copies des garanties standard d'ABT sont disponibles sur www.abtdrains.com.

Les informations contenues dans ce document sont considérées comme exactes mais ne sont pas garanties comme telles. Le client doit évaluer l'adéquation et la sécurité de ces produits pour toute application. ABT n'assume aucune responsabilité quant aux résultats finaux puisque les conditions d'installation et d'utilisation sont hors de son contrôle. Les spécifications du béton, la mise en place, l'armature et les considérations structurales sont la responsabilité du client. ABT se réserve le droit de modifier le prix, la disponibilité, les spécifications et le contenu de ses produits, de sa documentation ou de toute autre information dans tous les médias, à tout moment et sans préavis.

PolyDrain®, PolyDyn®, PolyChampion®, GreenDot®, RedDot®, PolyWall®, TrenchFormer® sont des marques déposées de ABT, Inc.®. Numéros de brevets américains 5,281,051 ; 5,348,421 ; 5,393,171 ; 5,399,047 ; 5,573,350 ; 5,702,204 ; 5,890,839 ; 6,443,656 ; 6,533,497 ; 6,926,245 ; Canada 2,080,136 ; 2,131,866 ; 2,131,867 ; 2,139,405 ; 2,139,407 ; Mexique 189,218 ; 189,436 ; 197,851 ; Autres brevets américains et étrangers en instance.

ABT, INC.

Advanced Building Technologies, Inc.

PO Box 837 | 259 Murdock Road | Troutman, NC 28166

toll-free 800.438.6057 • phone: 704.528.9806 • fax: 704.528.5478

www.abtdrains.com